



LA SECHE

2022 acrylique sur toile 79x95cm

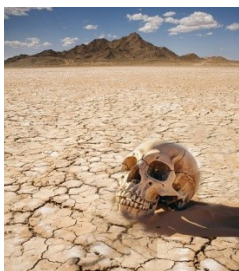
La sèche-animal est la reine du camouflage et des messages secrets, et en argot le mot sèche représente la mort et qui a les mêmes qualités.

Le tableau désigne l'image d'une femme nue, en contre plongée, ce qui met en évidence son sexe ainsi que son regard dirigé vers le bas, où nous sommes situés et dominés par la mort, si la femme incarne la mort, ce qui impliquerait une liaison entre le sexe et la mort. Par contre si la victime de la mort est la femme, notre position nous place alors en situation de témoin de l'éclatement de la femme. La surface craquelée de l'image du tableau nous désigne l'idée de sécheresse désignant donc la mort.

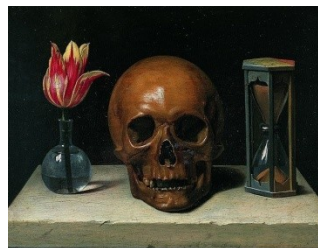
La femme est nue, avec son sexe en évidence qui associé à la sécheresse, indique la mort du désir, une femme sèche.

Une aiguille de seringue est plantée dans le ciel craquelé par sécheresse, avec des vapeurs qui s'en échappent. L'aiguille connote la drogue, et les vapeurs les paradis artificiels, le tout désignant la mort avec le sang qui s'écoule du ciel craquelé.

IMAGE DE LA MORT



VANITE



Hans Baldung Gien 1517

