



NUDITE AUX PERLES
2025 acrylique sur toile 48x83

Le tableau représente l'image d'une femme nue, d'où sa dénomination « Nudité ». La nudité est l'état d'un corps qui n'est pas recouvert d'un vêtement.

Le cadrage de l'image désigne la nudité sexuelle de la femme, car cadrée mi-visage (ce qui montre la bouche sexuelle), mi-cuisse (ce qui montre les seins et le sexe et les mains dans une fonction érotique).

Tous les éléments cadrés à savoir la bouche, le nez, les oreilles, les seins, le sexe, les mains, sont désignés pour une activité sexuelle implicite.

Tous les organes sexuels sont soulignés d'un bijou intime pour le côté esthétique et symbolique, ils habillent la nudité et gomme la honte associée à celle-ci.

Le sexe est paré d'un piercing en forme de fermeture éclair (ouverture, fermeture éclair) donc disponible.

Les seins sont parés d'un piercing constitué d'une tige Bardell avec deux sphères connotant des perles.

Les oreilles percées servent de support à des boucles sphériques, connotant encore des perles, mais étant aussi la mise en abyme de deux dessins intitulés

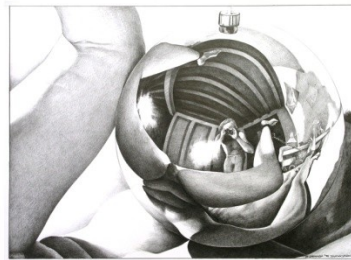
« Cosmogonie », désignant un espace érotique clos, en perspective sphérique où l'espace est infini tout en étant fini. La perspective sphérique fait en sorte que les fuyantes qui vont vers la circonférence peuvent être agrandies à l'infini et ne jamais atteindre le bord et pourtant l'espace est clos, il est fini.

Les perles font référence à un tableau de Johannes Vermeer « La jeune fille à la perle » 1665, où la perle est symbole de pureté et de virginité liées à la jeunesse, elle est aussi très habillée pour cela. Par contre, la nudité dans le tableau désigne l'érotisme, à l'inverse du tableau de la jeune fille.

La perle est l'attribut des grandes divinités antiques de la fertilité. Elle est le symbole de l'union parfaite entre les éléments.



Vermeer 1665



Cosmogonie III 1985



Cosmogonie II 1985