

PERSPECTIVE GEROME

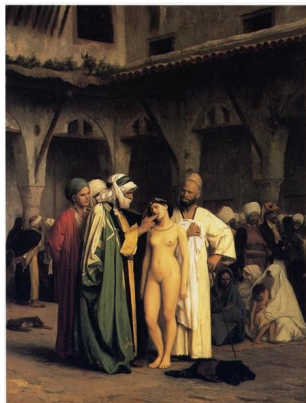
2021 acrylique sur toile 27x79cm

Le tableau est basé sur le modèle issu d'un tableau de Jean-Léon Gérôme « Marché romain aux esclaves » où la femme nue est présentée comme un pur objet de plaisir sexuel soumis de force à des acheteurs potentiels libidineux.

Dans le tableau la femme nue est aussi objet de désirs sexuels, mais libre, elle sort de l'espace clos par une baie vitrée pour une perspective marine ensoleillée, associée aux vapeurs du vin blanc qui est un bourgogne aligoté dont le nom est tout un programme sensuel bien ficelé



Marché romain aux esclaves 1884 Jean-Léon GEROME



Le marché aux esclaves 1866 Jean-Léon GEROME