



SECRETAIRES

2023 acrylique sur toile 72x125cm

Une secrétaire est un métier de bureau qui consiste à s'occuper de la gestion pour un patron, c'est une personne corvéable phantasmatique ment.

Le secrétaire meuble sert à l'écriture de la correspondance, et au rangement des documents et courrier.

Le tableau est un autoportrait de l'artiste au travail à son bureau- secrétaire. Dans le tableau nous avons le secrétaire- meuble et la secrétaire femme nue contorsionnée dans le meuble, indiquant sa dépendance sexuelle à sa fonction. Dans les tiroirs se trouvent des mains indiquant la présence de corps ayant la velléité de sortir. Les corps nus dans le secrétaire indiquent la matière du travail. Le travail se base sur le regard symbolisé par l'œil de l'ordinateur.

L'outil principal de la création est l'ordinateur dont l'origine créatrice est symbolisée par l'œuf, l'origine, utilisé aussi par Dali.

Plusieurs objets accompagnent la création, à savoir la bibliothèque avec des ouvrages mythiques de la littérature érotique soulignés en abymes de deux petites sculptures sexuelles, une reproduction d'une œuvre de Man Ray « objet indestructible » signifiant le temps compté de la vision associé à la mort désignée par le crâne. La poubelle remplie de sous-vêtements désigne la mise à nu de la matière créatrice. En abyme deux dessins



Le tilleul enchanté 1989



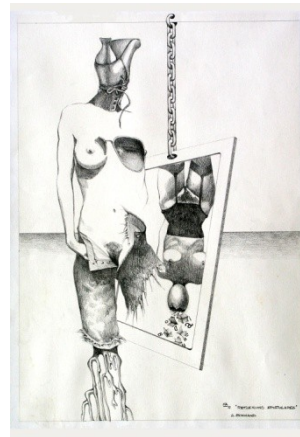
La chose 1996



Man Ray



Histoire d'œil 1981



Réflexions épistolaires 1977